

EL RELOJ

Por:

Santiago Toro Medina
Federico Gallego Builes

Mr. Mauricio Martínez Castaño

Grado
7AM

Colegio Cumbres
Envigado
2017- 2018

Índice

- Introducción
- Pregunta problematizadora
- Objetivo general
- Objetivo específico
- Evolución
- Función
- Clases de relojes
- Marcas reconocidas
- Monumentos
- Historia
- Conclusión
- Bibliografía

Pregunta problematizadora

¿Cuál es el origen del reloj y como este se ha desarrollado a través del tiempo?

Objetivo General

Conocer el origen del reloj y su evolución a través del tiempo

Objetivos específicos

- Conocer los diferentes tipos de relojes
- Conocer la utilidad del reloj a través del tiempo

Justificación

Elegimos el tema porque sentimos curiosidad de cómo fue creado el reloj y como se fue adaptando a través del tiempo. Decidimos investigar sobre qué clases de relojes existen y cuáles son las diferencias en el funcionamiento entre los relojes antiguos y los relojes modernos. Por último, quisimos reconocer monumentos que tengan que ver con los relojes y las marcas más reconocidas a nivel mundial

INTRODUCCIÓN

A continuación hablaremos del origen, evolución, monumentos, marcas reconocidas, clases y funciones de los relojes. Desde la antigüedad, se han utilizado los relojes para saber la hora y para decorar tanto los espacios como la presentación personal. El reloj, ha pasado por un desarrollo desde sus inicios con el reloj de sol, hasta hoy en día con el reloj atómico. Cada vez el reloj y el tiempo juegan un papel más importante en nuestra vida por lo que conocer su historia es importante.

¿Qué es el reloj?

El reloj es un instrumento capaz de medir el tiempo, Se usa principalmente para saber la hora actual, pero también se puede medir la duración de un suceso o activar una señal en cierta hora específica.

Los relojes se utilizaban en la antigüedad y a medida que ha ido evolucionando la tecnología de su fabricación han ido apareciendo nuevos modelos con mayor precisión, mejores prestaciones y presentaciones y menor coste de fabricación.

El reloj, además de su función práctica, se ha convertido en un objeto de joyería, símbolo de distinción y valoración.

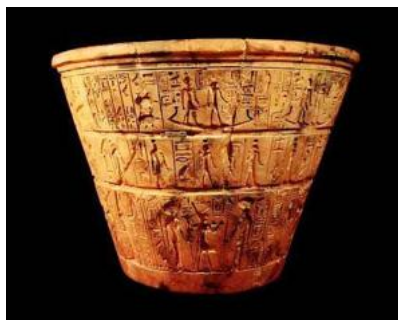
Historia

Hace 4.000 años, en Egipto, se inventó el primer reloj y fue, precisamente, el Reloj de sol, solo que éste no podía medir el tiempo cuando era de noche o no había sol. Los Egipcios medían el movimiento del sol.



En la antigüedad se conocieron varias especies de relojes.

El Reloj de Agua o Clepsidra indica la hora durante la noche al vaciarse el agua que contiene. El más antiguo de éstos se encontró en un templo egipcio y se dice que fue fabricado hace 3.356 años, aproximadamente.



En Europa, durante el siglo XVI, los Relojes de Arena se usaban para medir la duración de las misas en las iglesias. La duración depende de la cantidad de arena y del tamaño del orificio de caída, Está formado por dos recipientes de vidrio unidos por su parte más estrecha, a través de la cual caía arena. El tiempo que tardaba en vaciarse un recipiente era equivalente a una hora.



Un gran avance en el logro de la precisión fue la invención del péndulo como mecanismo regulador, realizada por Christiaan Huygens (1629- 1695) en el año 1657. La idea de Huygens permitió, además, agregar al reloj el minutero, con lo cual este instrumento ganó en exactitud y confiabilidad.



Basado en los estudios realizados por Galileo, Christian Huygens diseñó el primer Reloj de Péndulo en 1656. Los relojes de péndulo deben permanecer en una posición fija para operar correctamente; cualquier desplazamiento o aceleración afectan al movimiento del péndulo, provocando imprecisiones en su funcionamiento

En 1840 Alexander Bain construyó un Reloj Eléctrico accionado por la atracción y repulsión eléctrica.



Actualmente los relojes personales son en su mayoría mecánicos y electrónicos, ya sea analógicos o digitales, funcionan con una pequeña pila eléctrica que mediante impulsos hace girar las agujas.

Hace 67 años, Warren AlvinMarrison, le puso cristales de cuarzo a un reloj eléctrico. Así surge el RELOJ DE CRISTAL DE CUARZO.

El Reloj Atómico empezó a desarrollarse en 1946. Tiene una gran precisión, su margen de error es de un segundo cada 300 años. Es el más exacto de todos los relojes que existen hasta ahora.

Marcas reconocidas

Omega



Bvulgari



tissot



swatch



rolex



casio



Monumentos de relojes

Big Ben Reino Unido Londres



Spasskaya Rusia Moscoú



La Meca Arabia Saudita.



Faisalabad Pakistán



Rajabai South Mumbai India



Conclusiones

Como vimos, el hombre desde la prehistoria vio la necesidad de medir el tiempo. Los antiguos obeliscos egipcios como precursores del reloj, fueron utilizados para medir las horas del día. Actualmente se utilizan relojes con mejor tecnología y cada vez más exactos debido a la necesidad de aprovechar al máximo cada minuto del día.

Y es que somos esclavos del tiempo. Cada minuto se va y no regresa por lo que se hace necesario aprovecharlo completamente.

Pero esto no termina aquí, Sabemos que constantemente están investigando maneras de mejorar lo actual; seremos testigos de cambios inimaginables con el objetivo de hacer más productivo el tiempo, mejorar la calidad de vida y ofrecernos elegancia y distinción,

Por lo pronto, y lo único que si tenemos muy claro, es que el tiempo es oro y debemos darle el valor que el tiene.

Bibliografía

GUIOTECA - Historia del reloj: Origen y datos que hay que conocer [En línea]
<https://www.guioteca.com/educacion-para-ninos/historia-del-reloj-origen-y-datos-que-hay-que-conocer/> [Citado 8 de mayo de 2018]

WIKIPEDIA – Reloj electrónico [En línea]
https://es.m.wikipedia.org/wiki/Reloj_electrónico [Citado 8 de mayo de 2018]

WIKIPEDIA – Reloj de péndulo [En línea]
https://es.m.wikipedia.org/wiki/Reloj_de_péndulo [Citado 8 de mayo de 2018]

WIKIPEDIA – Reloj [En línea]
<https://es.m.wikipedia.org/wiki/Reloj> [Citado 8 de mayo de 2018]